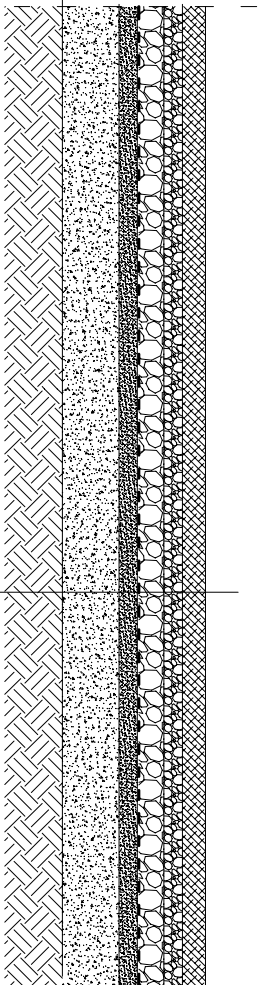
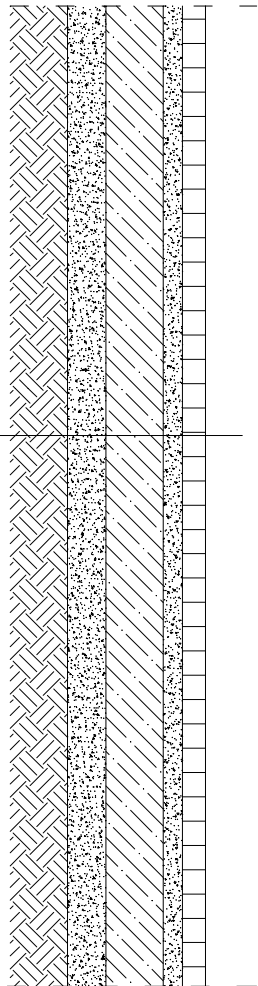


PRZĘKRÓJ PRZĘZ NAWIERZCHNIĘ BOISKA



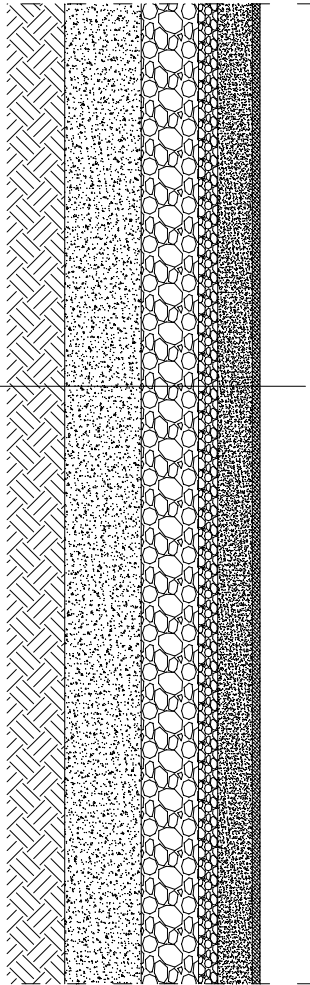
NAWIERZCHNIA Z TRAWY SZTUCZNEJ	
KRUSZYWO FRAKCJI 0–4mm	
KRUSZYWO FRAKCJI 4–8mm	
KRUSZYWO FRAKCJI 0–31,5mm	
GEOWŁÓKNINA 300g/m <sup>2</sup>	
PIASEK LUB POSPÓŁKA	
PIASEK PIUKANY	
GRUNT RODZIMY	

PRZĘKRÓJ PRZĘZ NAWIERZCHNIĘ CIĄGÓW PIESZYCH

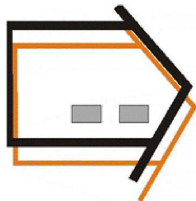


KOSTKA BRUKOWA SZARA	6cm
PODSYPKA PIAS-CEM.	4cm
PODBUDOWA Z CHUDEGO BETONU C12/15	15cm
WARSTWA ODSĄCZAJĄCA Z PIASKU	20cm
GRUNT RODZIMY	–

PRZĘKRÓJ PRZĘZ NAWIERZCHNIĘ POLIURETANOWĄ



KOLOROWY GRANULAT EPDM	1,5cm
WARSTWA TYPU ET	3,5cm
WARSTWA WYRÓWNUJĄCA Z MIAŁU KAMIENNEGO	5cm
KRUSZYWO FRAKCJI 4–8mm	7cm
MIAŁ KAMIENNY 0–31,5mm	12cm
GEOWŁÓKNINA 300g/m <sup>2</sup>	–
PODSYPKA PIASKOWA	5cm
GRUNT RODZIMY	



USŁUGI INWESTYCYJNE  
NADZORY BUDOWLANE  
KOSZTORYSOWANIE  
mgr inż. SŁAWOMIR MAŃKA  
82-300 BRODNICA  
GORCZENICA 98C

**ARCHITEKT**  
mgr. inż. arch. Tomasz Patorski  
uprawnienia do projektowania  
w specjalności architektonicznej  
upr. 20/WWOKK/17

**PROJEKTANT:**  
mgr inż. Sławomir Mańka  
upr. proj. KUP/0003/POOK/10  
do projektowania bez ograniczeń  
w specjalności konstrukcyjno-budowlanej

**OPRACOWAŁ:**  
inż. Mateusz Mańka

Przebudowa boiska  
wielofunkcyjnego przy  
Zespole Szkół w Górznie

RYSUNEK:

PRZĘKROJE

INWESTOR:  
GMINA Górzno  
ulica Rynek 1  
87-320 Górzno

BUDOWLANA

SKALA:  
1:20  
1:500

01.2025

NR RYSUNKU: NR STRONY: